

- 1. Có thể làm nhiễm điện cho một vật bằng cách.**
 - a. Cọ xát vật.
 - b. Nhúng vật vào nước nóng.
 - c. Cho chạm vào nam châm.
 - d. Cả b và c.
- 2. Một thanh kim loại chưa bị nhiễm điện được cọ xát và sau đó trở thành vật mang điện tích dương. Thanh kim loại khi đó ở vào tình trạng nào trong các tình trạng sau?**
 - a. Nhận thêm electron.
 - b. Mất bớt electron.
 - c. Mất bớt điện tích dương.
 - d. Nhận thêm điện tích dương
- 3. Trong các trường hợp sau đây, trường hợp nào không có dòng điện chạy qua?**
 - a. Một đĩa thủy tinh cọ xát vào lụa.
 - b. Một quạt máy đang chạy.
 - c. Một bóng đèn điện đang sáng.
 - d. Máy tính bỏ túi đang hoạt động.
- 4. Chiều dòng điện và chiều dịch chuyển của các electron tự do trong mạch điện là:**
 - a. Ban đầu thì cùng chiều, sau một thời gian thì ngược chiều.
 - b. Ban đầu thì ngược chiều, sau một thời gian thì cùng chiều.
 - c. Cùng chiều.
 - d. Ngược chiều.
- 5. Chiều dòng điện được quy ước là chiều:**
 - a. Từ cực dương qua dây dẫn và dụng cụ điện tới cực âm của nguồn.
 - b. Chuyển dời có hướng của các điện tích.
 - c. Dịch chuyển của các electron.
 - d. Từ cực âm qua dây dẫn và dụng cụ điện tới cực dương của nguồn.
- 6. Khi có dòng điện chạy qua một bóng đèn, phát biểu nào sau đây là đúng?**
 - a. Bóng đèn chỉ nóng lên.
 - b. Bóng đèn chỉ phát sáng.
 - c. Bóng đèn vừa phát sáng, vừa nóng lên.
 - d. Bóng đèn phát sáng nhưng không nóng lên.
- 7. Khi sản xuất pin hay acquy, người ta đã sử dụng tác dụng gì của dòng điện?**
 - a. Tác dụng nhiệt.
 - b. Tác dụng phát sáng.
 - c. Tác dụng từ.
 - d. Tác dụng hoá học.
- 8. Phát biểu nào dưới đây về nguồn điện là không đúng?**
 - a. Nguồn điện tạo ra giữa hai cực của nó một hiệu điện thế.
 - b. Nguồn điện tạo ra hai cực có điện tích cùng loại giống nhau.
 - c. Nguồn điện tạo ra và duy trì dòng điện chạy trong mạch kín.
 - d. Nguồn điện tạo ra hai cực có điện tích khác loại .
- 9. Để đo cường độ dòng điện khoảng từ 0,1A đến 0,2A ta chọn dụng cụ nào dưới đây?**
 - a. Ampe kế có GHĐ 10A.
 - b. Ampe kế có ĐCNN 0,5A.
 - c. Ampe kế có GHĐ là 100mA.
 - d. Đồng hồ đa năng với thang đo là 2A – ĐCNN 0,1A.
- 10. Cường độ dòng điện cho biết điều gì dưới đây?**
 - a. Vật có bị nhiễm điện hay không.
 - b. Khả năng tạo ra dòng điện của nguồn điện.
 - c. Độ mạnh hay yếu của dòng điện trong mạch.
 - d. Một bóng đèn sáng hay tắt.
- 11. Trường hợp nào sau đây có hiệu điện thế bằng không?**
 - a. Giữa hai của một pin còn mới khi chưa mắc vào mạch điện.
 - b. Giữa hai đầu một bóng đèn có ghi 220V khi chưa mắc vào mạch.

- c. Giữa hai cực một pin đang trong mạch kín.
- d. Giữa hai đầu một bóng đèn đang sáng.

12. Cho một nguồn điện 9V và các bóng đèn ở trên có ghi 3V. Phải mắc các bóng đèn như thế nào để các đèn sáng bình thường?

- a. Hai bóng đèn nối tiếp.
- b. Ba bóng đèn nối tiếp.
- c. Bốn bóng đèn nối tiếp.
- d. Năm bóng đèn nối tiếp.

13. Phát biểu nào dưới đây là đúng:

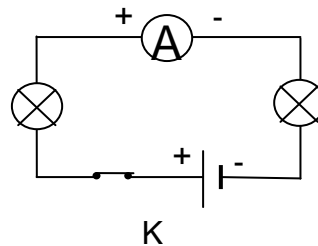
- a. Cường độ dòng điện qua các vật dẫn mắc song song luôn bằng nhau.
- b. Để đo hiệu điện thế của đoạn mạch nào đó, vôn kế phải mắc nối tiếp vào mạch.
- c. Hiệu điện thế của đoạn mạch mắc song song bằng tổng các hiệu điện thế hai đầu mỗi vật dẫn.
- d. Hiệu điện thế giữa hai đầu các vật dẫn mắc song song luôn bằng nhau

14. Trên một bóng đèn có ghi 9V. Khi đặt vào hai đầu bóng đèn này hiệu điện thế $U_1=5V$ thì dòng điện chạy qua bóng đèn có cường độ I_1 . Khi đặt hiệu điện thế $U_2=6V$ thì dòng điện chạy qua bóng đèn có cường độ I_2 . So sánh độ lớn của I_1 và I_2 ta có:

- a. $I_1 = I_2$;
- b. $I_1 > I_2$;
- c. $I_1 < I_2$;
- d. Không so sánh được

II. PHẦN TƯ LUẬN.

1. Giải thích tại sao vào những ngày thời tiết khô ráo, đặc biệt là những ngày hanh khô, khi chải tóc bằng lược nhựa, nhiều sợi tóc bị lược nhựa hút kéo thẳng ra?
2. Dùng kí hiệu để vẽ sơ đồ mạch điện gồm: Hai pin mắc liên tiếp, ba bóng đèn D_1, D_2, D_3 , hai khoá K_1, K_2 và một số dây dẫn sao cho đồng thời thoả mãn hai điều kiện sau:
 - a. Khi K_1 đóng, K_2 mở cả ba đèn đều sáng.
 - b. Khi K_1, K_2 đóng chỉ có đèn D_1 sáng.
3. Cho mạch điện như hình vẽ. Khi khoá K đóng, các đèn D_1 và D_2 đều sáng
 - a. Ampe kế, đèn D_1 , đèn D_2 được mắc với nhau như thế nào?
 - b. Khi Ampe kế chỉ 0,3A, hãy cho biết cường độ dòng điện qua đèn D_1 và đèn D_2



Câu1	Câu2	Câu3	Câu4	Câu5	Câu6	Câu7	Câu8	Câu9	Câu10	Câu11	Câu12	Câu13	Câu14
a	b	a	d	c	c	d	b	d	c	b	b	d	c

I. PHẦN TƯ LUẬN.(3 điểm)

Câu1. (1điểm)

Khi chải đầu bằng lược nhựa, lược nhựa và tóc cọ xát vào nhau. Cả lược nhựa và tóc đều bị nhiễm điện. Do đó tóc bị lược nhựa kéo hút thẳng ra.

Câu 2.(1 điểm)

Phương án 1: K_1 nối tiếp đèn D_1 nối tiếp [(D_2 nối tiếp D_3)// K_2]

Phương án 2: K_1 nối tiếp D_1 nối tiếp ($D_2 // D_3 // K_2$)

Câu 3.(1 điểm)

a. Mắc nối tiếp.

0,5đ

b. 0,3A

0,5đ