

TRẮC NGHIỆM LIÊN QUAN TỚI ĐỒ THỊ

CÂU1 Đường cong trong hình bên là đồ thị của một hàm số trong bốn

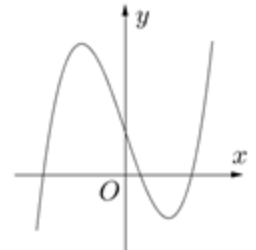
hàm số được liệt kê ở bốn phương án A, B, C, D dưới đây. Hỏi hàm số đó là hàm số nào ?

A. $y = -x^2 + x - 1.$

C. $y = x^4 - x^2 + 1.$

B. $y = -x^3 + 3x + 1.$

D. $y = x^3 - 3x + 1.$



CÂU2 Cho đồ thị của một hàm số có hình vẽ bên. Đồ thị nào là chính xác

A. $y = -x^3 + 3x - 1.$

C. $y = x^4 - x^2 + 1.$

B. $y = -x^3 + 3x$

D. $y = x^3 - 3x$



CÂU3. Dạng đồ thị của hình vẽ bên là hàm số nào dưới đây?

A. $y = -x^3 + 3x + 2.$

C. $y = x^4 - 2x^2 + 1.$

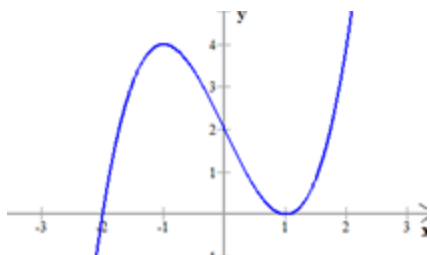
B. $y = x^3 + 3x + 1$

D. $y = x^3 - 3x - 2$

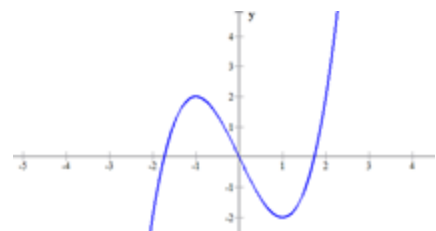


CÂU4. Cho hàm số sau: $y = x^3 - 3x + 2$. Đồ thị của một hàm số có hình vẽ nào bên dưới?

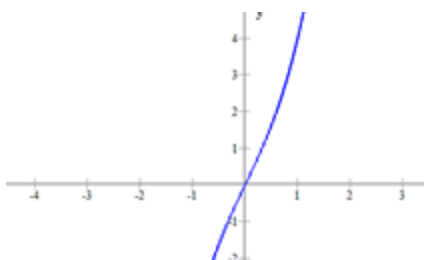
A.



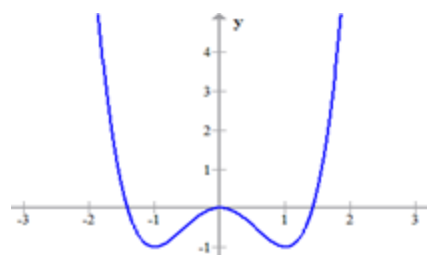
B.



C.



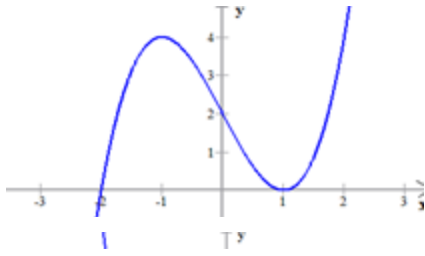
D.



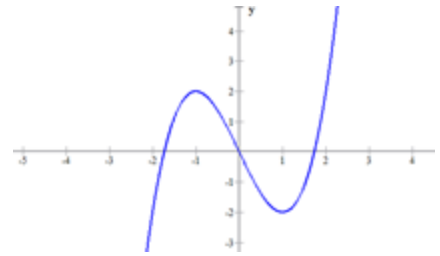
CÂU5. Cho hàm số $y = f(x)$ có bảng biến thiên sau. Đồ thị nào thể hiện hàm số $y = f(x)$

x	$-\infty$	-1	1	$+\infty$
y'	+	0	-	0
		+	-	+
	$-\infty$	2	-2	$+\infty$

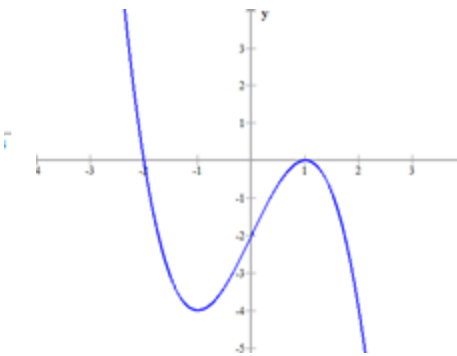
A.



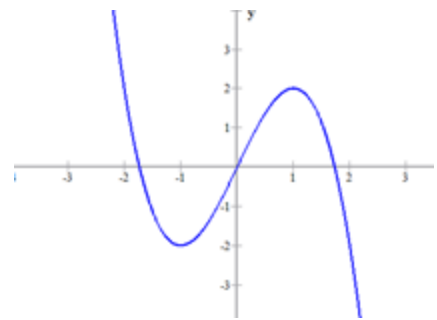
B.



C.

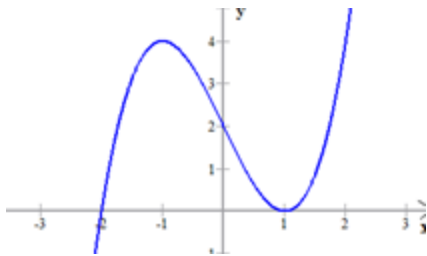


D.

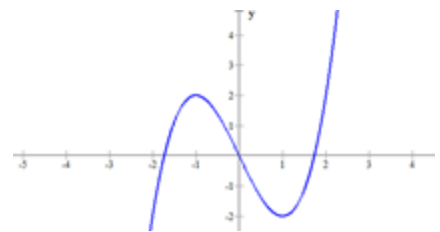


CÂU 6 Cho hàm số sau: $y = x^4 - 2x^2$. Đồ thị của một hàm số có hình vẽ nào bên dưới?

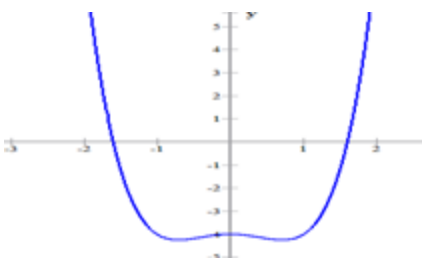
A.



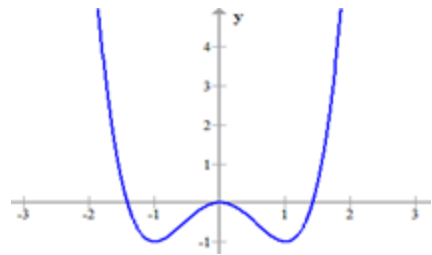
B.



C.

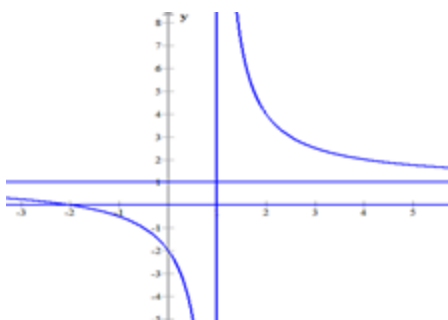


D.

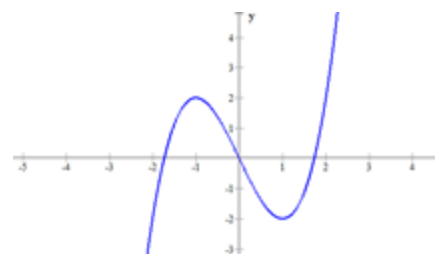


CÂU 7. Cho hàm số sau: $y = \frac{x+2}{x-1}$. Đồ thị nào thỏa mãn hàm số đã cho?

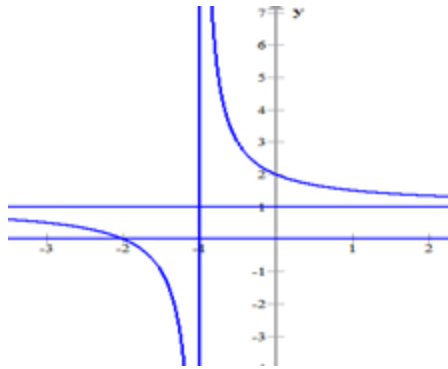
A.



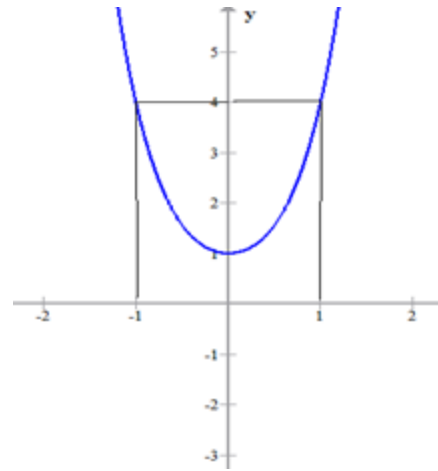
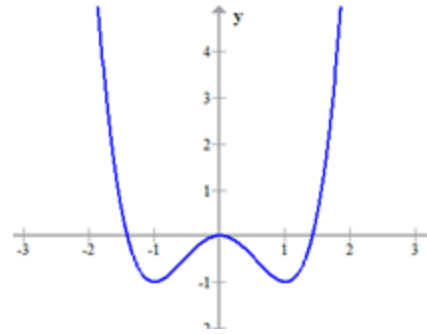
B.



C.



D.

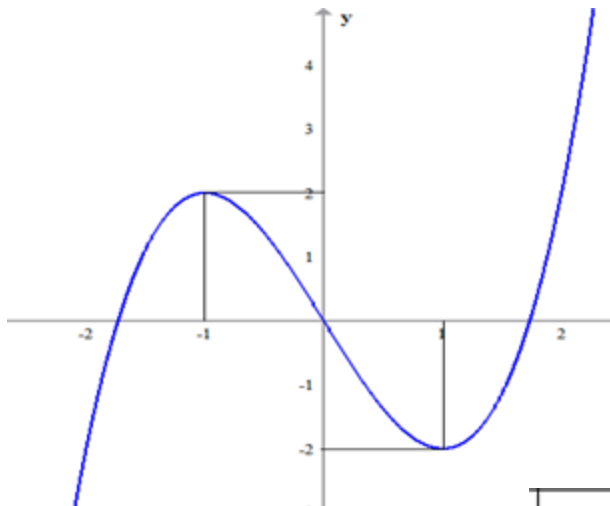


CÂU 8 Cho đồ thị biểu diễn hàm số $y = f(x)$ sau, hãy chọn phát biểu đúng?

- A. Hàm số đạt cực đại tại $x = \pm 1$
- B. $f(x) = x^4 + 2x^2 + 1$
- C. Hàm số đồng biến trên \mathbb{R}
- D. Hàm số không có cực trị

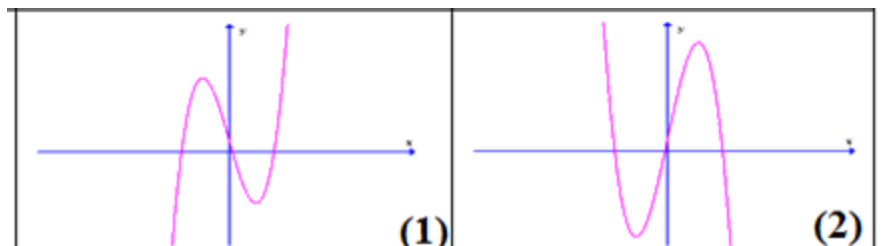
CÂU 9 Cho đồ thị hàm số sau:

$y = x^3 + (m + 1)x$. Chọn giá trị m biết với giá trị m đó thì đồ thị hàm số được biểu diễn như hình bên dưới.



- A. $m < -1$
- B. $m = -1$
- C. $m = -4$
- D. $m < -4$

CÂU 10 Cho hàm số bậc 3 có dạng:



$$y = f(x) = ax^3 + bx^2 + cx + d$$

Hãy chọn đáp án đúng?

- A. Đồ thị (1) xảy ra khi $a < 0$ và $f'(x) = 0$ có 2 nghiệm phân biệt
- B. Đồ thị (2) xảy ra khi $a \neq 0$ và $f'(x) = 0$ có 2 nghiệm phân biệt
- C. Đồ thị (3) xảy ra khi $a > 0$ và $f'(x) = 0$ có vô nghiệm
- D. Đồ thị (4) xảy ra khi $a > 0$ và $f'(x) = 0$ có có nghiệm kép

CÂU 1. Cho hàm số $y = x^4 + 2ax^2$.

Tìm a để đồ thị hàm số đó có dạng như hình bên

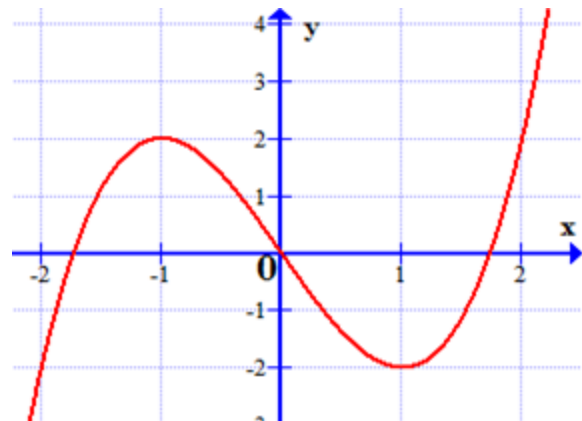
- A. $a = 0$
- B. $a < 0$
- C. $a > 0$
- D. $a \leq 0$



CÂU 2. Cho đồ thị hàm số $y = f(x)$ như hình sau. Chọn

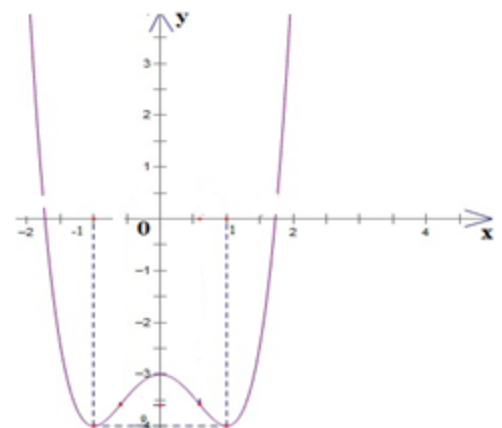
đáp án đúng?

- A. Hàm số có hệ số $a < 0$
- B. Hàm số đồng biến trên đoạn $(-2; 1)$ và $(1; 2)$
- C. Hàm số không có cực trị
- D. $f'(x) = 0$ có nghiệm là $x = 0$



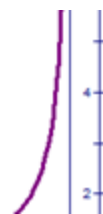
CÂU 3. Cho hàm số $y = f(x)$, có bảng biến thiên sau
 Chọn phát biểu sai?

x	$-\infty$	-1	0	$+1$	$+\infty$					
y'		$-$	0	$+$	0	$-$	0	$+$		
y	$+\infty$	\searrow		-3	\swarrow		-4	\swarrow		$+\infty$



- A. Hàm số đồng biến trên đoạn $(-1;0)$ và $(1; +\infty)$
- B. Hàm số có cực đại tại $x = 0$
- C. Đồ thị hàm số đã cho biểu diễn như hình trên
- D. Hàm số đã cho là $y = x^4 - 2x^2 - 2$

CÂU 4. Cho đồ thị hàm số $y = f(x)$ được biểu diễn như hình vẽ bên. Đáp



án nào đúng về hàm đã cho?

A. $y = \frac{x+3}{x-1}$

B. $y = \frac{x-2}{x+1}$

C. $y = \frac{x-2}{2x+1}$

D. Tất cả đều sai

ĐÁP ÁN

1	2	3	4	5	6	7	8	9	10	11	12	13	14
D	B	B	A	B	D	A	B	C	C	B	D	D	C